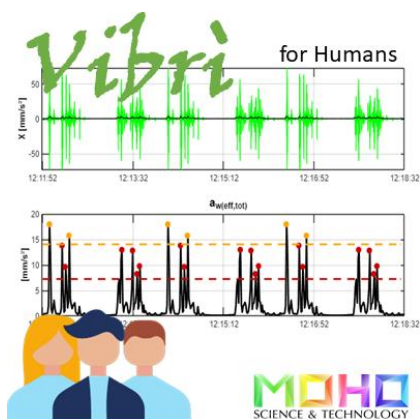


Vibri

I nuovi software per l'analisi delle vibrazioni

VIBRAZIONI DISTURBANTI PER LE PERSONE



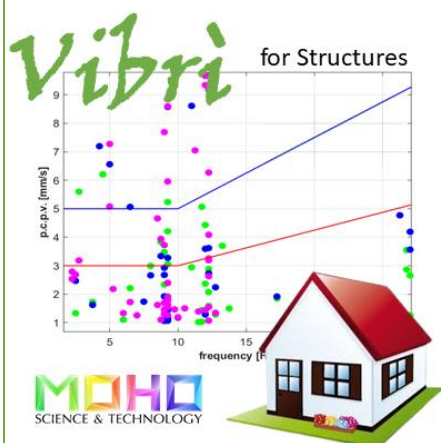
I problemi legati al **disturbo da vibrazione** negli ambienti residenziali, lavorativi, scolastici, ospedalieri sono sempre più diffusi e c'è una crescente attenzione verso la loro valutazione e mitigazione.

Strutture previste in costruzione in prossimità di linee ferroviarie o ad elevato traffico, cambi di destinazione d'uso di locali, attività di cantiere in prossimità di strutture abitative, scolastiche e luoghi di cura, sono tutti esempi che possono richiedere una valutazione del livello vibrazionale, al fine di mitigarne il disturbo.

Vibri for Humans è il software che MoHo ha creato per quantificare le vibrazioni disturbanti per le persone.

Vibri implementa tutte le richieste della norma **UNI-9614**, filtra i segnali registrati secondo le curve di sensibilità umana, estrae gli eventi disturbanti e produce output grafici e di testo.

VIBRAZIONI POTENZIALMENTE DANNOSE PER LE STRUTTURE



Le vibrazioni indotte dal traffico, da macchinari di cantiere o industriali, da demolizioni e così via sono talvolta causa di **danneggiamenti alle strutture**. Si tratta di danneggiamenti tipicamente 'cosmetici' (cadute di intonaci, fessurazioni) che compromettono comunque il valore delle opere.

In Italia, la norma **UNI-9916** descrive questi problemi e stabilisce alcune regole per analizzare i dati di vibrazione, estrarre e classificare gli eventi potenzialmente dannosi.

Vibri for Structures è il software che MoHo ha creato per quantificare le vibrazioni potenzialmente dannose per le strutture.

Vibri implementa tutte le richieste della norma **UNI-9916** per l'Italia e di altre normative analoghe di altri paesi. Estrae gli eventi disturbanti e produce output grafici e di testo.

